

LO “STRESSOMETRO”

Indagine Opinione Pubblica

Rilevazione 22 Febbraio 2021

Ricerca n. 127-2020

Istituto Piepoli S.p.A.

20129 Milano Via Benvenuto Cellini, 2/A t. +39 02 5412 3098 f. +39 02 5455 493

00186 Roma Via di Ripetta, 39 t. +39 06 3211 0003 f. +39 06 3600 0917

www.istitutopiepoli.it istituto@istitutopiepoli.it P.IVA: 03779980964 REA 1701566



Documento redatto per:

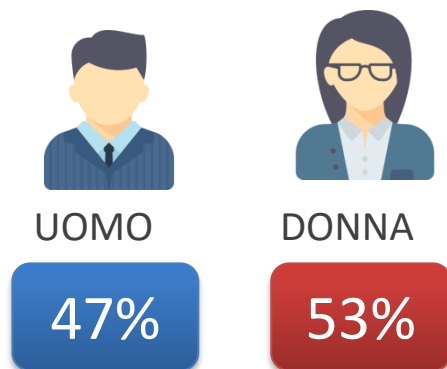


Consiglio Nazionale Ordine Psicologi

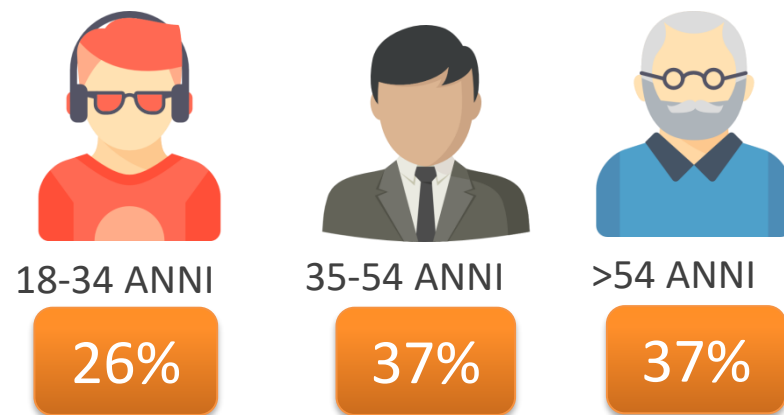


L'indagine è stata realizzata il 22 febbraio 2021 attraverso **508 interviste CATI/CAWI** ad un campione rappresentativo della popolazione italiana maschi e femmine dai 18 anni in su, segmentato per sesso, età, Grandi Ripartizioni Geografiche e Ampiezza Centri proporzionalmente all'universo della popolazione italiana.

GENERE



CLASSE DI ETÀ

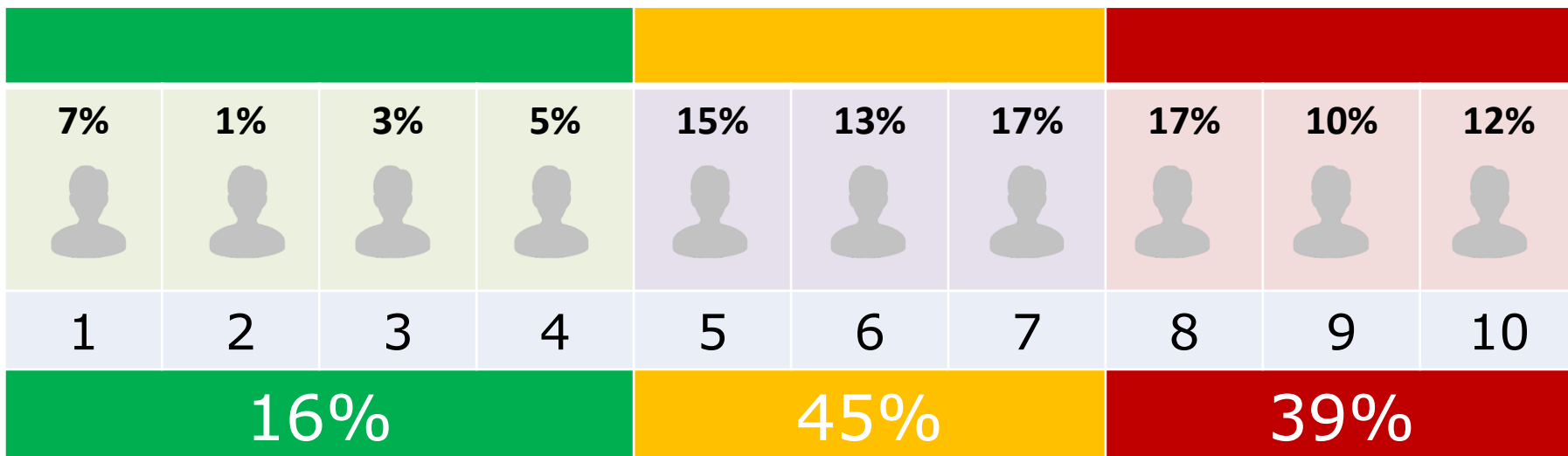


Il presente sondaggio è stato eseguito rispettando il codice deontologico ASSIRM ed ESOMAR.

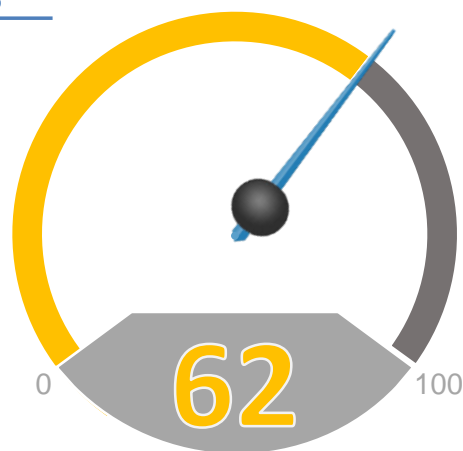
Lo "Stressometro"



Mi potrebbe dire quanto si sente stressato in questo momento?
 (Utilizzi per favore una scala da 1 a 10 dove 1 significa per nulla stressato e 10 molto stressato)



"Indicatore di stress"*



	Indicatore di stress
Nord Ovest	58
Nord Est	60
Centro	64
Sud	67
Isole	61

* L'indicatore è stato calcolato trasformando la scala da 1 a 10 in una scala da 0 a 100.

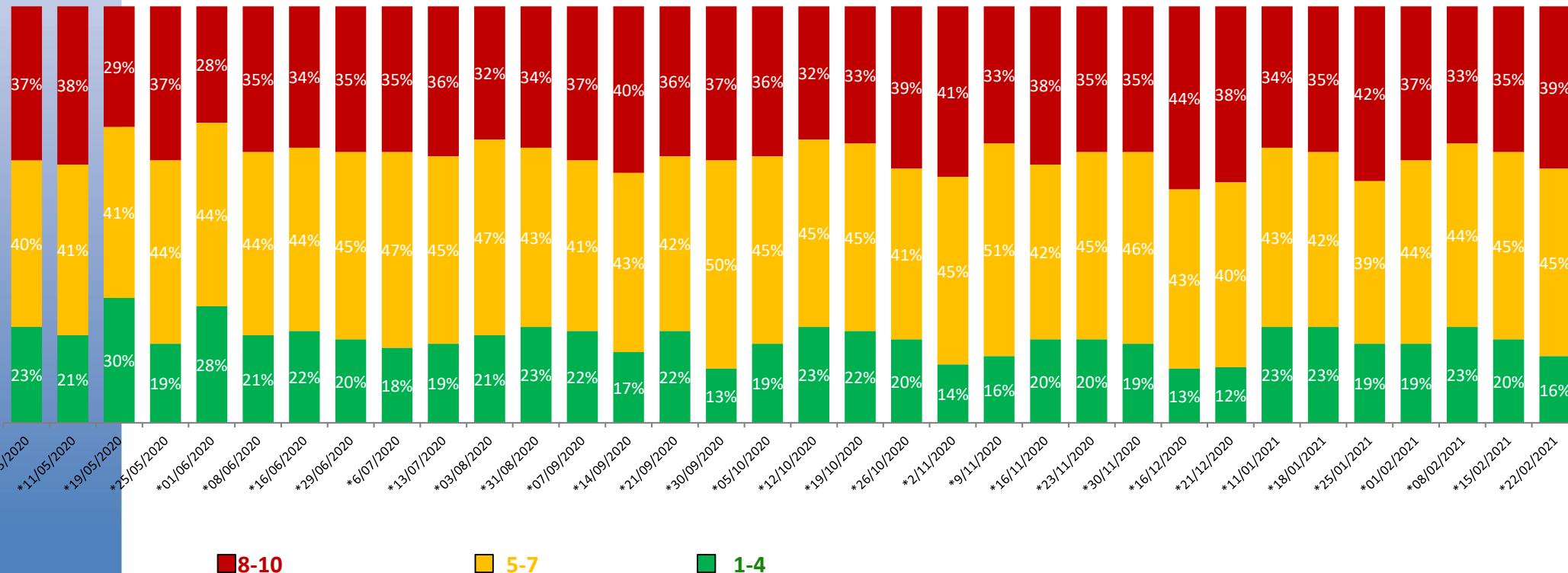
Lo "Stressometro" - trend



Mi potrebbe dire quanto si sente stressato in questo momento?
 (Utilizzi per favore una scala da 1 a 10 dove 1 significa per nulla stressato e 10 molto stressato)

"Indicatore di stress"

58 59 53 59 54 58 57 59 61 60 60 58 60 62 57 62 60 56 57 59 62 60 60 59 58 64 63 58 57 62 60 58 59 62



■ 8-10

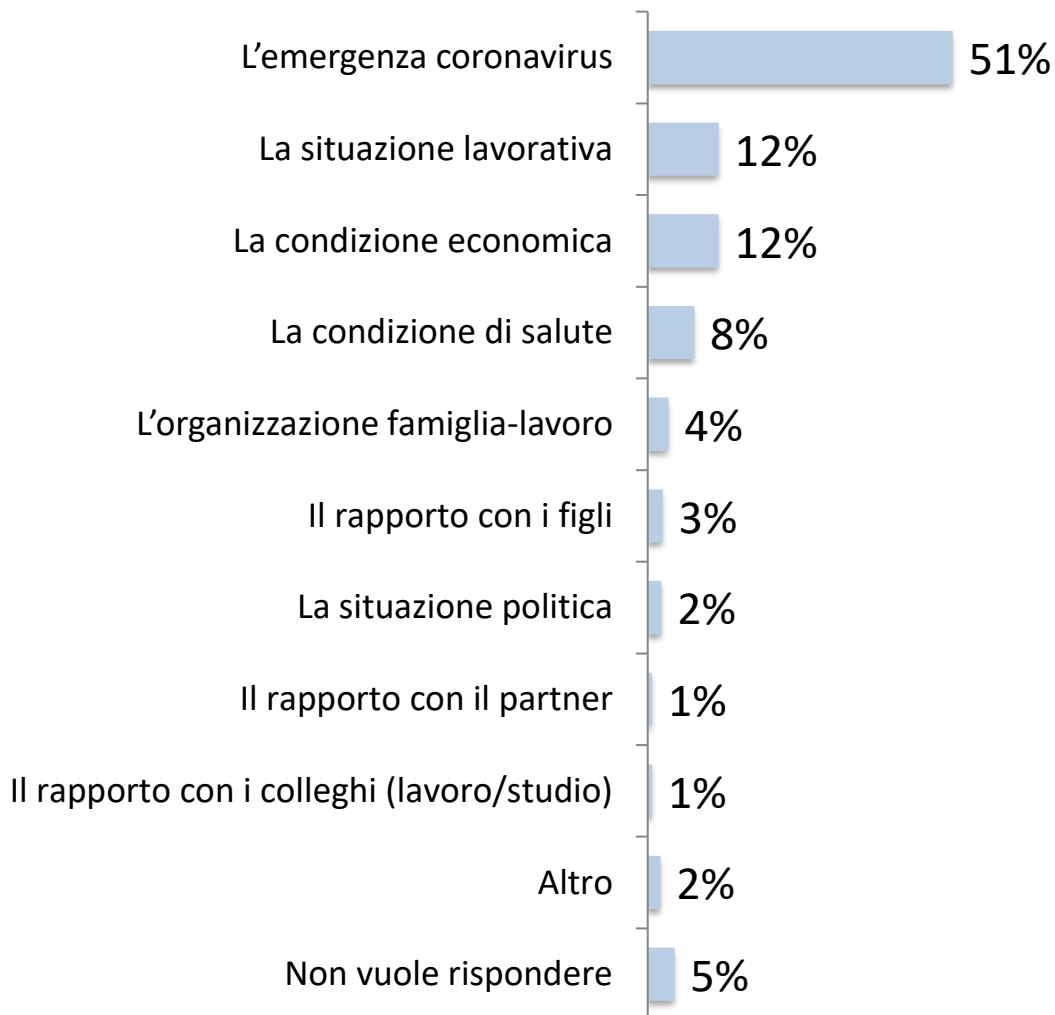
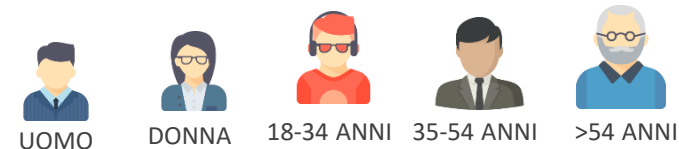
■ 5-7

■ 1-4

I MOTIVI DEL LIVELLO DI STRESS



Quali sono le principali fonti di stress?



	UOMO	DONNA	18-34 ANNI	35-54 ANNI	>54 ANNI
L'emergenza coronavirus	52%	51%	46%	52%	55%
La situazione lavorativa	12%	12%	17%	14%	7%
La condizione economica	9%	15%	18%	11%	10%
La condizione di salute	8%	8%	1%	6%	14%
L'organizzazione famiglia-lavoro	6%	1%	6%	4%	2%
Il rapporto con i figli	1%	4%	2%	3%	3%
La situazione politica	3%	2%	2%	3%	3%
Il rapporto con il partner	1%	1%	2%	0%	1%
Il rapporto con i colleghi (lavoro/studio)	1%	1%	2%	1%	0%
Altro	2%	3%	4%	1%	3%
Non vuole rispondere	7%	2%	2%	6%	5%

Quali sono le principali fonti di stress?

	21 set 20	30 set 20	5 ott 20	12 ott 20	19 ott 20	26 ott 20	2 nov 20	9 nov 20	16 nov 20	23 nov 20	30 nov 20	16 dic 20	21 dic 20	11 gen 21	18 gen 21	25 gen 21	1 feb 21	8 feb 21	15 feb 21	22 feb 21
L'emergenza coronavirus	30%	25%	34%	39%	35%	43%	46%	48%	49%	56%	47%	48%	50%	51%	49%	46%	48%	58%	51%	51%
La situazione lavorativa	17%	23%	17%	15%	19%	11%	14%	13%	12%	11%	12%	15%	12%	13%	13%	12%	11%	11%	13%	12%
La condizione economica	16%	22%	18%	15%	17%	20%	15%	13%	13%	8%	13%	13%	14%	10%	13%	15%	14%	10%	13%	12%
La condizione di salute	11%	5%	6%	10%	8%	10%	3%	5%	7%	10%	7%	4%	5%	6%	4%	6%	7%	7%	5%	8%
L'organizzazione e famiglia-lavoro	6%	6%	5%	3%	4%	4%	6%	3%	5%	2%	3%	4%	3%	3%	2%	3%	2%	1%	2%	4%
Il rapporto con i figli	4%	3%	2%	2%	3%	2%	1%	2%	2%	2%	3%	2%	2%	2%	1%	2%	4%	1%	2%	3%
La situazione politica	4%	4%	5%	3%	2%	2%	6%	3%	2%	2%	3%	6%	4%	3%	4%	6%	3%	2%	3%	2%
Il rapporto con il partner	4%	6%	5%	3%	2%	1%	4%	4%	2%	1%	3%	4%	5%	4%	1%	3%	2%	1%	2%	1%
Il rapporto con i colleghi (lavoro/studio)	2%	1%	1%	2%	1%	1%	1%	1%	1%	-	1%	1%	2%	2%	1%	2%	1%	1%	2%	1%
Altro	1%	2%	3%	2%	2%	1%	2%	3%	2%	2%	2%	2%	2%	2%	3%	4%	2%	1%	2%	2%
Non vuole rispondere	5%	2%	3%	5%	9%	5%	3%	4%	7%	5%	7%	1%	2%	5%	7%	3%	7%	6%	6%	5%

GRAZIE DELL'ATTENZIONE



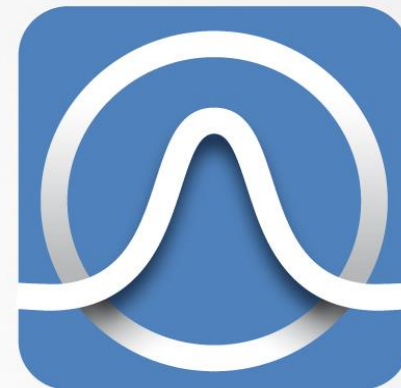
UFFICIO DI MILANO

20129 Milano Via Benvenuto Cellini, 2/A t. +39 02 5412 3098 f. +39 02 5455 493



UFFICIO DI ROMA

00186 Roma Via di Ripetta, 39 t. +39 06 3211 0003 f. +39 06 3600 0917



ISTITUTO PIEPOLI

www.istitutopiepoli.it | istituto@istitutopiepoli.it | P.IVA: 03779980964 | REA 1701566

